



GERÜSTSYSTEME

GmbH

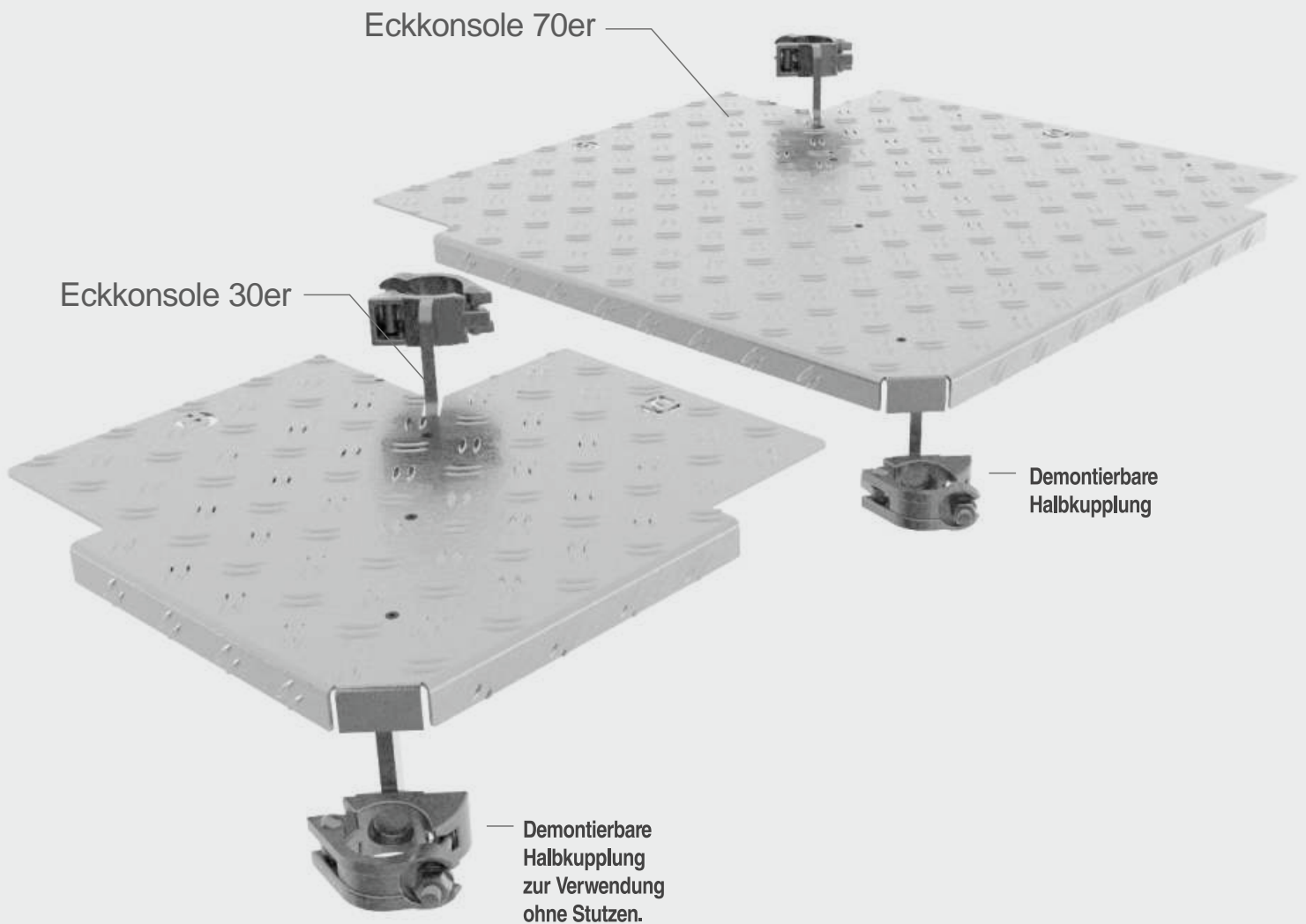


GF Eckkonsole Universal

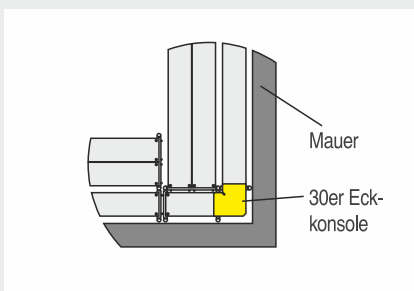
für Innen- und Außenecken für 30er und 70er Auflagen



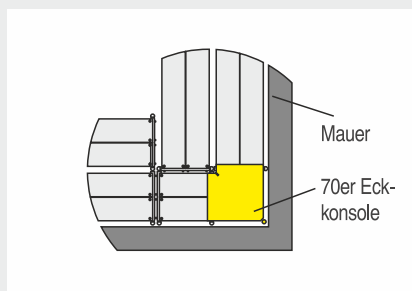
Unsere universelle Eckkonsole.
**Verschließen Sie sicher und zuverlässig
 offene Eck-Bereiche spaltenfrei im Gerüstbau.**



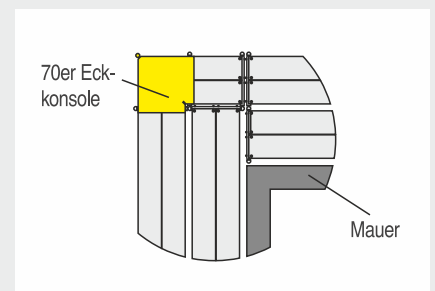
Anwendbar als **30er Innen-Eck-Verschließung**



Anwendbar als **70er Innen-Eck-Verschließung**



Anwendbar als **70er Außen-Eck-Verschließung**



Sicherheit und Begehbarkeit

Unsere Eckverschluss-Lösung wurde speziell entwickelt, um offene Ecken in 30er und 70er Auslagen im Gerüstbau sicher und begehbar zu verschließen. Egal, ob Sie im Innen- oder Außenbereich arbeiten – unsere Eckkonsole bietet eine zuverlässige Lösung für eine Vielzahl von Anwendungen.

Einfache und universelle Installation:

Unsere Eckkonsole lässt sich mühelos an alle Rahmensysteme montieren.
(Auch Allroundsysteme)

Robuste Sicherheit und Begehbarkeit: Die geschlossenen Ecken sind eine zuverlässige Sicherung offener Ecken und begehbar, was den reibungslosen Ablauf von Arbeiten erleichtert.

Optionales Ausgleichsblech 4,5cm:

Bei Aufbauten mit Außenkonsolen, die einen Höhenunterschied der Gerüstbodenfläche ergeben, ist optional unser leicht zu montierendes Ausgleichsblech die perfekte Lösung.

GF Gerüstsysteme GmbH
Am Schornacker 14
46485 Wesel

info@gf-geruestsysteme.de



Alle Vorteile auf einen Blick:



Schnelles Schließen von
Innen- & Außenecken.



Lückenlose Arbeitssicherheit



In den Größen 30 und 70
verfügbar



Nachweisbar saubere und
unkomplizierte Umläufe



Schnellere Aufbauzeit



Universell einsetzbar
bei allen Systemen



Keine Fachkenntnisse
erforderlich



Materialersparnis



Schutzgeländer anbringen
möglich durch Rohraufnahme



Sichere Anti-Rutsch-
Oberfläche

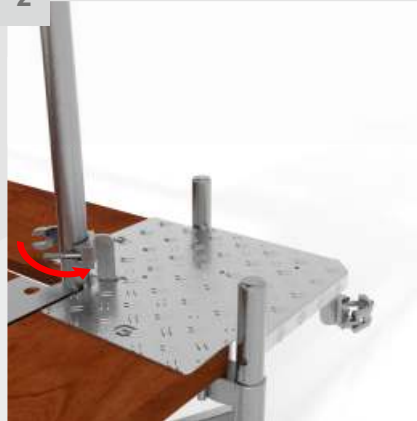
Anwendung 30er und 70er Eckkonsole:

1



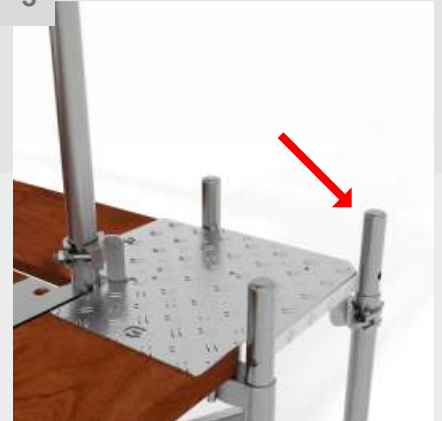
Legen Sie die Halbkupplung der Eckkonsole auf Position.

2



Befestigen Sie die Halbkupplung an der Rohraufnahme.

3



Befestigen Sie bei Bedarf eine weitere Rohraufnahme.

Anwendungsbeispiele:



Eckkonsole 70er montiert als Außenecke.



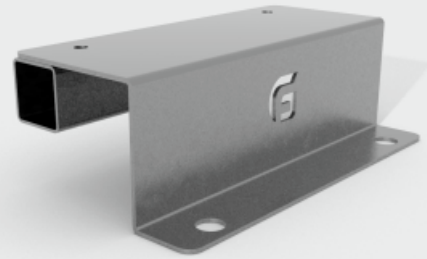
Eckkonsole 70er montiert als Innenecke



Eckkonsole 30er montiert als Innenecke



Das optionale Ausgleichsblech 4,5cm zur Anwendung bei Höhenunterschied der Gerüstbodenflächen



Anwendung Ausgleichsblech bei Höhenunterschied:



Stecken Sie das Ausgleichsblech auf die Pinaufnahme der Bohlenauflage.



Die Eckkonsole kann jetzt montiert werden.
(Siehe Anwendung Eckkonsole)

